

(المكان الرئيسي والأمكنة الفرعية الأخرى)

- المحافظة :
- المدينة :
- القرية :
- المكان بدقة:

قوسك العنصر

وصف للعنصر وحالته في الوقت الراهن (من حيث ماهيته، وممارسته، وكيف يمارس ومتى وكيف يجرى أو يؤدي، وما هي وظيفته الاجتماعية الحالية)

كائنات يربط عنق للخط العربي هي تعليم
كما كنت أستاذة عن كتابه من

الاعلان
وبعد ذلك دخلت في مرحلة تدريجنا

الفعلي للخط العربي
هنا بدأت أدرسي عن تاريخ الخط

العربي واهتمامه في الحياة العملية

وأدرسي مع ما هو الخط العربي
وكانت كورسي عمل محمد بن قدامة وغيره

وكانت أحيانا أصعب من الخط

العربي كما كان أنواعه

<p>.....</p> <p>.....</p> <p>.....</p>	
--	--

4. خصائص العنصر

<p>.....</p> <p>.....</p> <p>.....</p>	<p>أ. العناصر المادية (إن وجدت) المرتبطة بالعنصر، مثلاً: أدوات، آلات، أزياء، حرف، منتجات، وغيرها.</p>
<p>.....</p> <p>.....</p> <p>.....</p>	<p>ب. العناصر غير المادية (إن وجدت) المرتبطة بالعنصر، مثلاً: تعابير شفوية، <u>عادات</u>، معتقدات، فنون أداء، أو غير ذلك...</p>
<p>.....</p> <p>.....</p> <p>.....</p>	<p>ت. اللغة / اللهجة المستخدمة</p>
<p>.....</p> <p>.....</p> <p>.....</p>	<p>ث. السياق الذي يمارس فيه العنصر، مثلاً: <u>عمل</u> / احتفالات وطقوس / ترفيه وسمر / عادات أسرية / غير ذلك</p>
<p>.....</p> <p>.....</p> <p>.....</p>	<p>ج. طرائق النقل بين أفراد المجتمع، مثلاً <u>تناقل بين الأجيال</u> / المشاركة / اكتساب / <u>تعلم في المدرسة</u> / اكتساب في <u>المجتمع المحلي</u> / منظمات مجتمعية أو أهلية / منظمات غير حكومية / نادٍ ثقافي، غير ذلك</p>

الذين يحملونه؟ (صف ذلك باختصار)

6. الممارسون والمشاركون في العنصر

أ. اسم الجماعة أو المنظمة أو الجمعية أو الهيئة أو المؤسسة أو المجموعة الاجتماعية المسؤولة (الممثلة) أو الشخص المسؤول (الممثل) عن العنصر

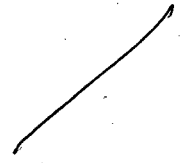
الاسم	العنوان	التلفون/فاكس/موبايل	البريد الالكتروني

ب. أسماء بعض الممارسين للعنصر أو حَمَلَتِهِ

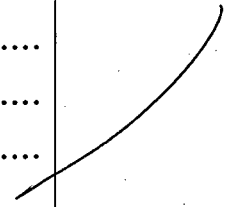
الاسم	العمر	الجنس	الفئة المهنية	العنوان	هاتف/فاكس/موبايل	البريد الالكتروني

7 المراجع والأرشيفات

أ. المصادر المرجعية
المنشورة حول العنصر أو
حامله



ب. المواد الأرشيفية أو
المتحفية حول العنصر أو
حامله



8. الأوقات أو الشروط الخاصة بالمعطيات

أ. هل توجد شروط أو قيود مفروضة من قبل الجماعة أو المجموعة أو الفرد على امكانية استعمال البيانات المجمعة أو اي جزء منها حول هذا العنصر؟ (مثلا على صعيد النشر، أو استخدامها لأي دراسات مستقبلية، أو غير ذلك، حدد

لا يوجد

ب. موافقة الجماعات - الأفراد على تسجيل العنصر

بهدف صون التراث الثقافي غير المادي في محافظة الكرك، أنا الموقع أدناه جليل الحليبا حامل العنصر التراثي المسمى بـ الخط العربي، أوافق باسمي أو بالنيابة عن الجماعة أو المجموعة التي أنتمي إليها أو أمثلها أو بالنيابة عن نفسي على منح الجهة المسؤولة عن المشروع المذكور أنفا جميع المعلومات المطلوبة لإعداد قوائم حصر التراث الثقافي غير المادي بمحافظة الكرك وحقوق التصرف بها، بعد الأخذ بعين الاعتبار الشروط أو القيود (إن وجدت) التي فرضتها الجماعة أو المجموعة أو الفرد.

التاريخ: 2018/11/22
التوقيع: جليل

9. بيانات حامل العنصر (الإختياري - الرأى)

الإسم	
السن	
الجنس	
الديانة	
المهنة	
الموطن الأصلي	
مكان الإقامة	
الهاتف	
البريد الإلكتروني	