

٥. الصودا: مادة تساعد في تنظيف الملابس، قبل استخدام الصابون الذي يعدّ حديثا نسبيا.
٦. الصّفّة: من السكن (الرماد) الذي يبقى في الموقدة. يستخدم لجلي الأواني حالة عدم توفر المواد الأخرى للتنظيف، وجلي الأدوات المستخدمة في الطهي.
٧. عرق الحلاوة: عبارة عن جذور نبتة وهو من المواد التي كانت تستخدم قديما للجلي والتنظيف.
٨. الصّابون: يصنع من زيت الزيتون، واشتهرت نابلس بصناعته وجاء في المثل: صابون نابلس ما أنظفه!

وكانت أسماؤه على النحو التالي:

- أ. النعامة: لغسل الجسم كاملا بالاستحمام.
- ب. المفتاحين: لغسل الجسم كاملا بالاستحمام.
- ج. كنعان يستخدم لغسيل الملابس والأقمشه بصورة عامة.
- د. ثم ظهر حديثا السيرف والتايد والمنظفات المستعملة في هذه الأيام.

فراش البيت وأثاثه:

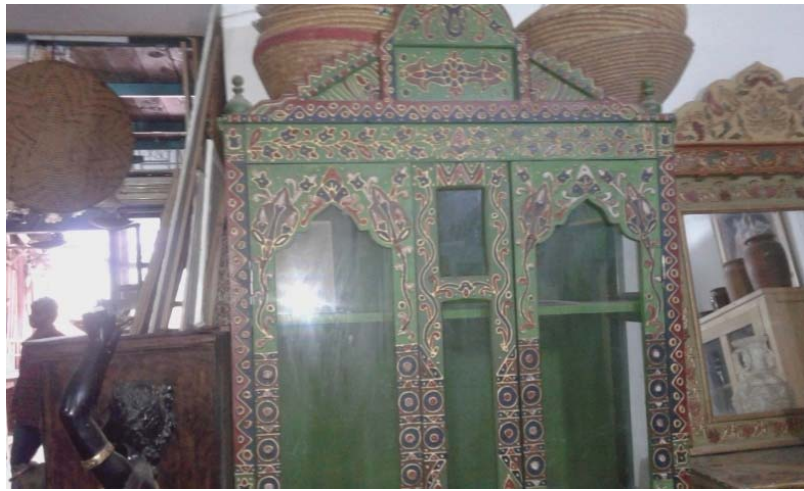
١. المخدّة: كيس من القماش، يملأ بالشرايط (قطع القماش)، أو الصوف، أو القطن، أو القش، أو الريش، حسب الاستخدام والمستوى الاجتماعي. وغاية الاستخدام؛ كمركى أو للنوم وغالبا ما يتم تجهيزها مع جهاز العروس، وفيها أغانٍ منها:
يمه ويا يمه شديلي مخداتي طلعت من البيت وما ودعت خياتي.
٢. الفرشة: قطعة من القماش على شكل كيس كبير. وتملاً كما في المخدّة وتستخدم للجلوس أو النوم أو الاثنين معا.

٣. اللحاف: قطعة قماش أرضية ولها غطاء يسمى ملحفة. والحشوة بين القطعتين من الصوف، أو القطن، أو الشرايط، بسمك أقل من الفرشة ويستخدم للغطاء أثناء النوم.
٤. الجنبية: أقل سماكة من الفرشة، وأخف؛ ليسهل نقلها من مكان إلى آخر. خاصة عندما يعزب الناس (السكن في الحقول والبساتين).
٥. المسند: كرسي من الخشب يخاط عليه قماش.
٦. المركى - كرسي من الخشب، يستخدم ليرتكي عليه الجالس؛ ليكون أكثر راحة في جلسته مع وضع مخدة عليه.
٧. الجِرام: يشتري من الأسواق جاهزا للغطاء.
٨. الشرشف: يعد من القماش. وتطرز عليه بعض الرسومات حسب المستوى الاجتماعي.
٩. البساط: يغزل وينسج من الصوف. بعد إعداده وتلوينه بالأصباغ المناسبة. وكان يوجد عائلات متخصصة في نسجه ونسج بيوت الشعر والفِجّة والعدل والمرشحة للخيل.
١٠. الفِجّة: أصغر من البساط. وتعد بنفس الطريقة.



(الفِجّة)

١١. المعيريج: مفرش صوف.
١٢. البساط: قطعة من نسيج الصوف تستخدم تحت الفراش.
١٣. الحصيرة: تنسج من نبات شبيه بالحلفا ينمو في مناطق الأغوار.
١٤. الستارة: قطعة من القماش؛ بإطار تزين بها الشبايك، والطواقي، كما وتستتر ما بداخل البيوت، حال مرور الآخرين بالقرب منها.



١٥. النملية: خزانة خشبية متوسطة الحجم؛ نصفها الأعلى من أبواب الزجاج، والنصف السفلي من الخشب، وتحفظ فيها الأدوات الزجاجية وبعض المقتنيات الأخرى.
١٦. السبب: صندوق خشبي جميل. مرصع بالصدف وأسلاك الفضة والنحاس، بأرجل وغطاء بعرض (٦٠-٧٠) سم وطول من (١٢٠-١٥٠) سم.
١٧. الخزانة: أكبر من النملية، وتكون خشبية أو حديدية. تستخدم في حفظ الملابس وحاجات البيت.
١٨. الصندوق: صندوق من الخشب أو المعدن. يركب عليه قفل تحفظ به الأشياء ذات القيمة.



١٩. الطاولة: مصنوعة من الخشب بعرض (١٠٠)سم وطول (١٦٠)سم تقريبا. ترفع عليها دلة القهوة والضو (السراج) وغيره حسب الحاجة.



٢٠. مركب النار: من المعدن بإطار وظهر وثلاث أرجل. ويُعد من حيث الكبر والامتانة حسب ما يراد أن يستخدم؛ فمركب إبريق الشاي مختلف عن مركب القدر.

٢١. هوائي النار: ثلاث من الحجارة المتساوية في الحجم. يسهل تثبيتها على الأرض عند نقرة النار.
٢٢. رزة الباب: قطعة من الحديد تثبت الباب بإطار الخشب (الملبن).
٢٣. المفتاح: من المعدن يستخدم لقفل وفتح القفل.
٢٤. الغال: يقوم مقام القفل؛ يعد ليكفل إغلاق الباب.
٢٥. الدرّاب: لقفل الباب من الداخل.
٢٦. الطبلة: قفل بمفتاح